

# RESIDENCE MATHA

## LE LOGEMENT

### LOCALISATION DU LOGEMENT N°9989

Code postal du logement : 17160    Nom de la commune : MATHA    de 1 à 2 km du centre ville

### CARACTÉRISTIQUES DU LOGEMENT

Durée de location :    au mois

Conventionnements : APL = Aide Personnalisée au Logement

Garanties acceptées : Garant physique ou Fond de Solidarité Logement

Adapté pour la colocation : oui

Adapté pour couple : oui

#### Remarques :

Le logement est adapté pour accueillir une personne seule ou un couple.

Il peut être aménagé (installation de 2 lits 90x200 à la place du lit 140x200) pour accueillir une colocation de 2 personnes.

.....  
.....

## DESCRIPTION DU LOGEMENT

---

**Type de logement :** semi-meublé

Appartement individuel

T1

Rez-de-chaussée

**Surface du logement :** 31 m<sup>2</sup>

### Meublé(e) avec pour équipements :

**Cuisine :** individuelle équipée

**Cuisine :** Table Chaise Plan de travail

**Equipement :** Réfrigérateur Congélateur Micro-onde Hotte Table de cuisson : 2 feux induction

**Espace de Vie :** Placard mural avec étagères et penderie Meubles de rangement Bureau Fauteuil

**Espace Chambre :** Lit 140x200 Chevet

**Sanitaires :** Lavabo Douche WC

**Stationnement :** Parking

**Extérieur :** Partagé : Terrasse en bout de couloir et Trottoir le long des logements

**Type de chauffage :** Electrique individuel



À CHACUN SON TOIT...

## LE LOGEMENT

### Compteurs :

**Electricité :** Individuel (compris dans les charges) Avec régularisation mensuelle, si dépassement du forfait

**Eau :** Collectif Au forfait

**Gaz :**

### Montants :

**Montant du loyer nu :** 459.24 €

**Montant des charges :** 0. €

**Charges comprises :** Eau Energie communs Ordures ménagères Electricité (en fonction de la consommation)

**Montant total du loyer (mensuel) :** 459.24 €

**Dépôt de garantie pour une personne :** 556.24 €

**Dépôt de garantie par personne si couple ou colocation :** 326.63 €

**Adhésion :** 15 € (date à date – 12 mois)

### Remarques :

L'entretien des communs (aspirateur et serpillère, laissés à disposition) s'organise à tour de rôle (selon un calendrier établi) par les résidents.

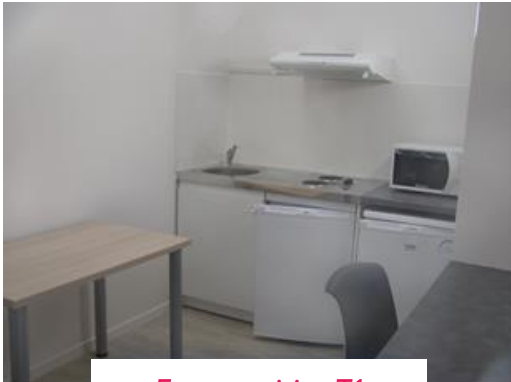
.....

.....

.....

.....

## PHOTOS DU LOGEMENT



*Espace cuisine T1*



*Espace de vie T1*



*Espace de Vie T1*



*Salle d'eau*

*Extérieur (rez-de chaussée)*