



À CHACUN SON TOI...T

# LE LOGEMENT

## LOCALISATION DU LOGEMENT N°SA 45

Code postal du logement : 17700 Nom de la commune : SAINT GEORGES DU BOIS

Centre ville

## CARACTÉRISTIQUES DU LOGEMENT

Durée de location : Pour l'année scolaire (sept. à juin) à la semaine

Conventionnements : AL = Aide au Logement

Garanties acceptées : Garant physique Garantie Visale

Adapté pour la colocation : non

Adapté pour couple : non

## DESCRIPTION DU LOGEMENT

Type de logement : meublé

chez l'habitant

Chambre privative

1er étage

Surface du logement : 215 m<sup>2</sup>

Surface de la pièce privative : 12 m<sup>2</sup>  
(Uniquement en chambre chez l'habitant ou colocation)

### Remarques :

Chambre chez l'habitant. Couple de propriétaires habitant sur place. Présence d'un chat.

Accès au lave-linge non compris dans le montant du loyer. Forfait en supplément.

1 réfrigérateur indépendant mis à disposition des locataires.

1 salle de bain et douche indépendante mis à disposition des locataires.

1 placard pour chaque locataires mis à disposition dans la salle de bain.

1 WC commun à tous les habitants de la maison

Logement situé à 6.1 km du Campus d'Enilia soit 19 min en Vélo



À CHACUN SON TOI...

## LE LOGEMENT

### Meublé(e) avec pour équipements :

Salon/Salle à manger : Table Chaises Canapé Télévision

Chambre (PETITE) : Lit Etagères Bureau Chaise

Cuisine : commune avec le propriétaire  
équipée

Equipements : Réfrigérateur Micro-onde Hotte Four Table de cuisson : gaz

Sanitaires : Lavabo Douche Baignoire WC séparé

Stationnement : Cour Dans la rue (gratuit)

Extérieur : Jardin Terrasse Véranda  
Partagé

Type de chauffage : Gaz

### Ouverture de compteurs / BOX :

Electricité : Collectif Au forfait

Eau : Collectif Au forfait

Gaz : Collectif Au forfait

Internet : Collectif

### Montants :

Montant du loyer nu : 400.00 €                      **Montant des charges : incluses**  
*(Hors charges)*

Charges comprises : Eau Electricité Chauffage Ordures ménagères Gaz (de ville / bouteille) Internet

Montant total du loyer (mensuel) : 400.00 €

Montant total du loyer (semaine) : ..... € (Lundi au Vendredi)  
100.00 € (Semaine avec Week end)

Dépôt de garantie : 200.00 € 1 mois  
*(= loyer sans charges)*

Frais d'Agence : 0.00 €



À CHACUN SON TOI...T

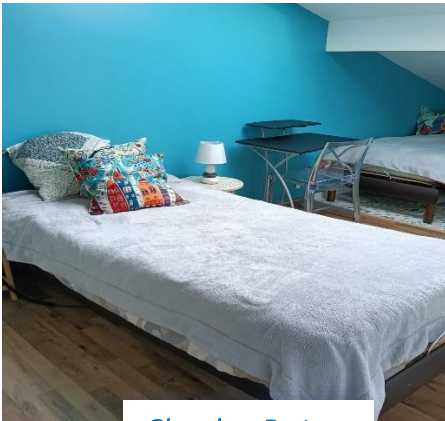
## PHOTOS DU LOGEMENT



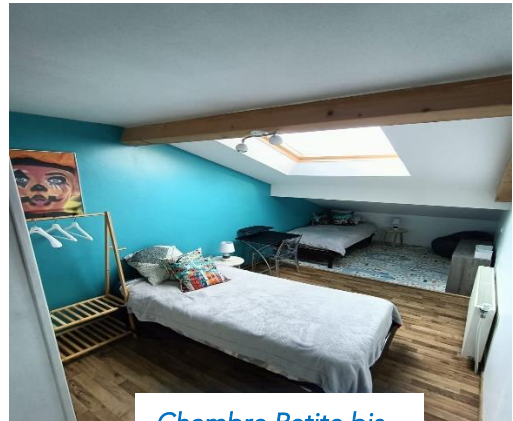
Salon / Salle à manger



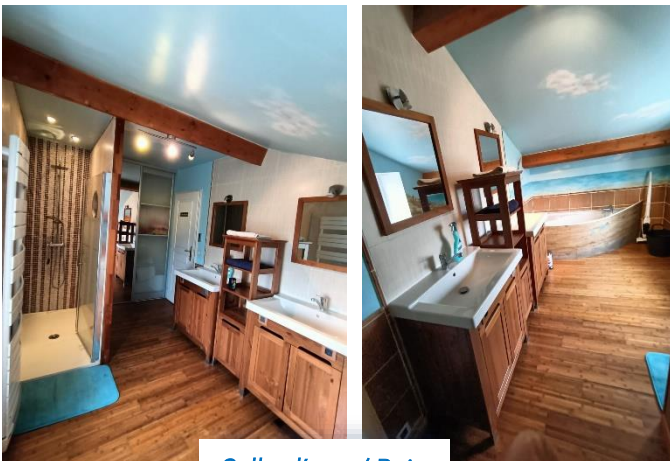
Salon / Salle à manger bis



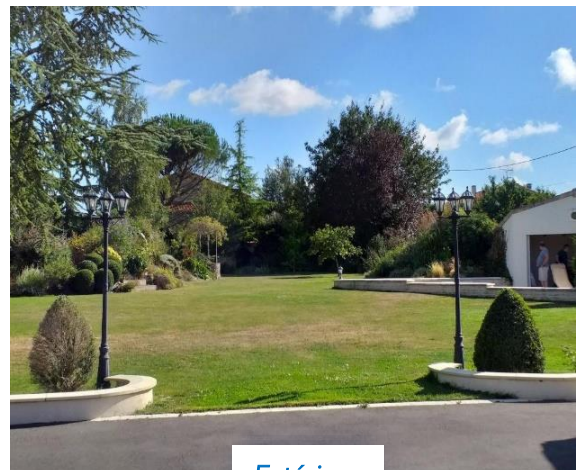
Chambre Petite



Chambre Petite bis



Salle d'eau / Bain



Extérieur