



À CHACUN SON TOI...T

# LE LOGEMENT

## LOCALISATION DU LOGEMENT N°SA 61

Code postal du logement : 17700

Nom de la commune : SAINT SATURNIN DU BOIS

hors de la ville

## CARACTÉRISTIQUES DU LOGEMENT

Durée de location : Pour l'année scolaire (sept. à juin)

Conventionnements : AL = Aide au Logement

Garanties acceptées : Garantie Visale      Garant physique

Adapté pour la colocation : oui

Adapté pour couple : oui

## DESCRIPTION DU LOGEMENT

Type de logement : meublé

colocation

Chambre privative

1er étage

Surface du logement : 85.00 m<sup>2</sup>

Surface de la pièce privative : 12.00 m<sup>2</sup>  
(Uniquement en chambre chez l'habitant ou colocation)

### Remarques :

Couple de propriétaire habitant la maison attenante. Grand corps de ferme.

Localisation éloignée de la ville.

Maison proposée en colocation pour 2 personnes. Chaque chambre dispose de sa salle d'eau attenante et de son WC.

Le Logement est situé à 12 kms du Campus de l'Enilia soit 16 min en voiture/scooter ou 45 min en vélo/trottinette.

Trajet BUS scolaire 1233 départ le coudret - arrivée à Surgères (trajet de 20 min) puis second BUS 1240 départ du collège vers ENILIA pour un trajet de 5 min.



À CHACUN SON TOI...T

## LE LOGEMENT

### Meublé(e) avec pour équipements :

**Salon/Salle à manger :** Table Chaises Canapé

**Chambre :** Lit Chevet Armoire Bureau Chaise

**Cuisine :** commune avec autre locataire(s)  
équipée

**Equipements :** Réfrigérateur Micro-onde Lave-linge Lave-vaisselle Four  
Table de cuisson : vitrocéramique

**Sanitaires (privatifs) :** Lavabo Douche WC

**Stationnement :** Parking privatif

**Extérieur :** Cour  
Partagé

**Type de chauffage :** Electrique Pompe à chaleur

### Ouverture de compteurs / BOX :

**Electricité :** Collectif Au forfait

**Eau :** Collectif Au forfait

**Gaz :**

**Internet :** Collectif

### Montants :

**Montant du loyer nu :** 250.00 € **Montant des charges :** 70.00 €  
(Hors charges)

**Charges comprises :** Eau Electricité Chauffage Internet

**Montant total du loyer (mensuel) :** 320.00 €

**Montant total du loyer (semaine) :** ..... € (Lundi au Vendredi)  
..... € (Semaine avec Week end)

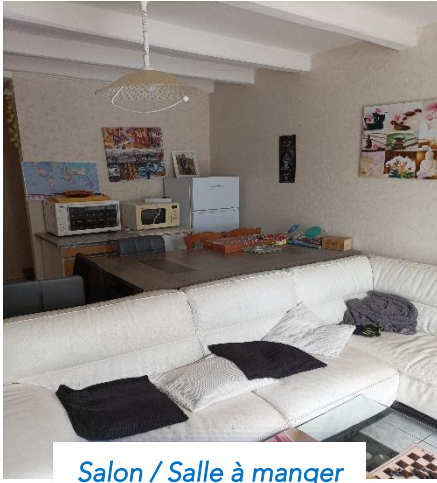
**Dépôt de garantie :** 250.00 € 1 mois  
(= loyer sans charges)

**Frais d'Agence :** 0.00 €



À CHACUN SON TOI...T

## PHOTOS DU LOGEMENT



Salon / Salle à manger



Cuisine



Chambre



Chambre bis



Salle d'eau



WC 1<sup>er</sup> étage