



À CHACUN SON TOI...T

LE LOGEMENT

LOCALISATION DU LOGEMENT N°0280

Code postal du logement : 17400

Nom de la commune : Saint Jean d'Angély

Centre-ville

CARACTÉRISTIQUES DU LOGEMENT

Durée de location : Pour l'année scolaire (sept. à juin) à l'année

Conventionnements : AL = Aide au Logement

Garanties acceptées : Garant physique Garantie Visale

Adapté pour la colocation : non

Adapté pour couple : non

DESCRIPTION DU LOGEMENT

Type de logement : Meublé

Appartement individuel

Studio

Rez-de-chaussée

Surface du logement : 45 m²

Surface de la pièce privative : m²
(Uniquement en chambre chez l'habitant ou colocation)

Remarques :

Studio dans le centre-ville de Saint Jean d'Angély, proche de toutes commodités, l'endroit est calme.

Bel espace rénové avec la totalité des équipements neufs, aux normes PMR (Personnes à Mobilités Réduites).

Cour commune avec d'autres locataires ainsi que les propriétaires.

Le loyer est de 500 euros hors charges (eau, électricité et internet à prévoir).



À CHACUN SON TOIT...

LE LOGEMENT

Meublé(e) avec pour équipements :

Salon/Salle à manger : Table Chaises

Chambre : Lit Armoire Bureau Chaise

Cuisine : Individuelle équipée

Équipements : Réfrigérateur Table de cuisson : induction Hotte Four Meubles de rangement Vaisselles

Sanitaires : Lavabo Douche WC

Stationnement : Parking municipal à 1 minute à pied

Extérieur : Cour partagée

Type de chauffage : Électrique

Ouverture de compteurs / BOX :

Électricité : Individuel (à souscrire par le locataire)

Eau : Individuel (à souscrire par le locataire)

Internet : Individuel (à souscrire par le locataire)

Montants :

Montant du loyer nu : 500 € Montant des charges : 0 €
(Hors charges)

Charges comprises : Ordures ménagères

Montant total du loyer (mensuel) : 500 €

Dépôt de garantie : 500 € 1 mois
(= loyer sans charges)



À CHACUN SON TOI...T

PHOTOS DU LOGEMENT



Extérieur



Entrée du logement



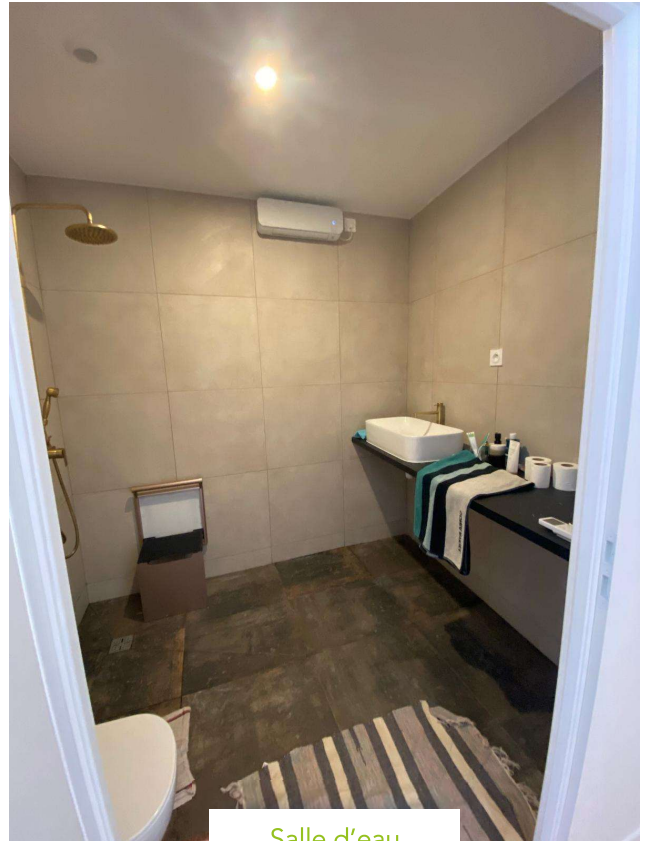
Cuisine



À CHACUN SON TOI...T



Chambre



Salle d'eau