



À CHACUN SON TOI...T

# LE LOGEMENT

## LOCALISATION DU LOGEMENT N°M008

Code postal du logement : 17160

Nom de la commune : Blanzac-Les-Matha

Centre ville

## CARACTÉRISTIQUES DU LOGEMENT

Durée de location : à la semaine

Pour l'année scolaire (sept. à juin)

Conventionnements :

Garanties acceptées : Garant physique

Adapté pour la colocation : non

Adapté pour couple : non

## DESCRIPTION DU LOGEMENT

Type de logement : Meublé

Chez l'habitant

Chambre privative

1er étage

Surface du logement : 100 m<sup>2</sup>

Surface de la pièce privative : 10 m<sup>2</sup>  
*(Uniquement en chambre chez l'habitant ou colocation)*

### Remarques :

Chambre privative chez l'habitant, très bien situé, proche de Matha.

Bel espace intérieur et extérieur. Logement très bien équipé et meublé.

La chambre privative se situe au premier étage.

A noter : Propriétaire très agréable et accueillante, qui respecte l'intimité du locataire.



À CHACUN SON TOI...T

## LE LOGEMENT

### Meublé(e) avec pour équipements :

**Salon/Salle à manger :** Table Chaises Télévision Sono Canapé

**Chambre :** Lit 1 place Etagère Portant Bureau Chaise

**Cuisine :** Commune avec le propriétaire

**Equipements :** Réfrigérateur Micro-onde Table de cuisson Four

**Sanitaires :** Lavabo Baignoire WC

**Stationnement :** Parking municipal

**Extérieur :** Jardin

**Type de chauffage :** Electrique

### Ouverture de compteurs / BOX :

**Electricité :** Collectif Au forfait

**Eau :** Collectif Au forfait

**Internet :** Individuel (compris dans les charges)

### Montants :

**Montant du loyer nu :** 300 €                      **Montant des charges :** 50 €  
*(Hors charges)*

**Charges comprises :** Eau Electricité Chauffage Ordures ménagères Internet

**Montant total du loyer (mensuel) :** 350 €

**Dépôt de garantie :** 300 €            1 mois  
*(= loyer sans charges)*



À CHACUN SON TOI...T

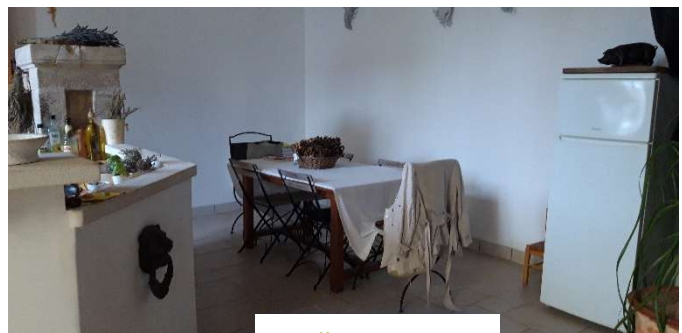
## PHOTOS DU LOGEMENT



Cuisine



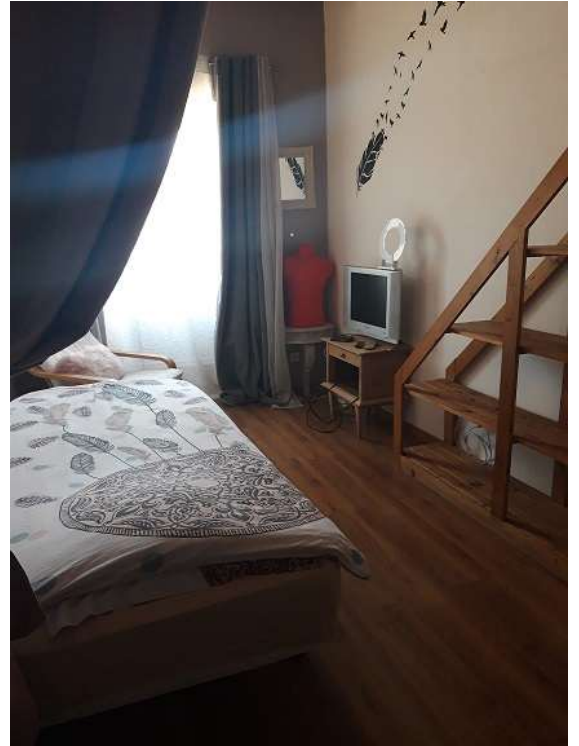
Salon



Salle à manger



À CHACUN SON TOI...T



Chambre



Salle de bain