



À CHACUN SON TOIT...

LE LOGEMENT

LOCALISATION DU LOGEMENT N°0259

Code postal du logement : 17400 Nom de la commune : Varaize

13 km de Saint-Jean-d'Angély et de Matha

CARACTÉRISTIQUES DU LOGEMENT

Durée de location : Pour l'année scolaire (sept. à juin) à l'année

Conventionnements : AL = Aide au Logement

Garanties acceptées : Garant physique Garantie Visale

Adapté pour la colocation : non

Adapté pour couple : non

DESCRIPTION DU LOGEMENT

Type de logement : Meublé

Appartement individuel

Studio

1er étage

Surface du logement : 22.30 m²

Surface de la pièce privative : m²
(Uniquement en chambre chez l'habitant ou colocation)

Remarques :

Le studio se trouve au premier étage dans un immeuble réhabilité sur le domaine des propriétaires.

Possibilité de garer un véhicule dans la cour.

Cuisine entièrement équipée.

Pour le coin nuit, le studio possède un canapé-lit.

.....



À CHACUN SON TOI...T

LE LOGEMENT

Meublé(e) avec pour équipements :

Salon/Coin nuit : Table Chaises Télévision Meuble TV Bureau Chaise Canapé-lit

Cuisine : Individuelle
Équipée

Équipements : Réfrigérateur Table de cuisson : Electrique Micro-onde Hotte Vaisselle

Sanitaires : Lavabo Douche WC

Stationnement : Cour

Extérieur : Cour commune avec le propriétaire

Type de chauffage : Electrique

Ouverture de compteurs / BOX :

Electricité : Individuel (compris dans les charges) Avec régularisation tous les 2 mois

Eau : Individuel (compris dans les charges) Avec régularisation tous les 2 mois

Internet : Individuel (à souscrire par le locataire)

Montants :

Montant du loyer nu : 290 € **Montant des charges :** 90 €
(Hors charges)

Charges comprises : Eau Electricité Ordures ménagères

Montant total du loyer (mensuel) : 380 €

Dépôt de garantie : 290 € 1 mois
(= loyer sans charges)



À CHACUN SON TOI...T

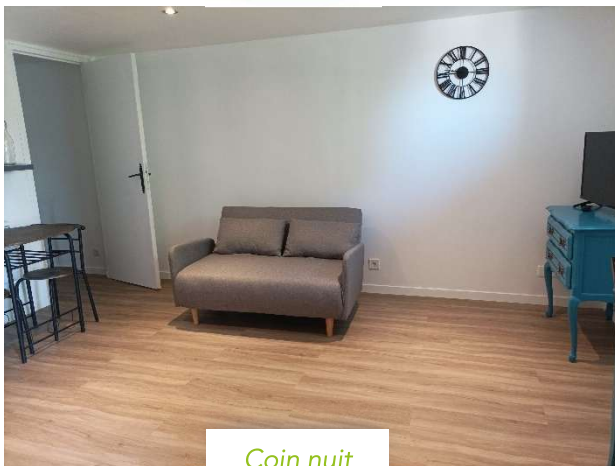
PHOTOS DU LOGEMENT



Entrée



Cuisine



Coin nuit



Espace bureau



Salle d'eau

